



國立陽明交通大學

NATIONAL YANG MING CHIAO TUNG UNIVERSITY

所更名說明

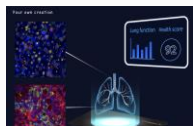
孫家偉 所長
生醫工程研究所

更名緣由

- 智慧醫電工程研究所(Institute of Intelligent Bioelectronics)為國內外首創之研究所，有別於傳統的生醫工程，智慧醫電更著重在智慧醫材的研發、臨床轉譯的推動、以及健康長照科技實現等等。
- 雖然國內外已有相當數量的實驗室在進行這些研發，但在教學課程及研究工作都未能完善整合。
- 加上陽明交通大學的併校，正是智慧電子和醫學及健康科技產生大量火花的良好機會。
- 不論天時、地科、人和，智慧醫電工程研究所的更名都是眾望所歸。



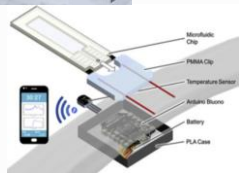
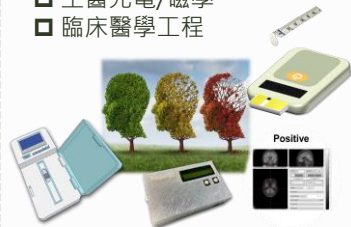
中長期策略發展方向



現況

本所研究重點

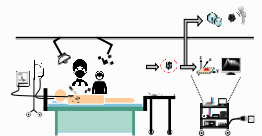
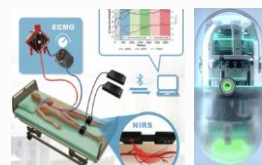
- 生物晶片/材料
- 生醫奈米/感測
- 生醫光電/磁學
- 臨床醫學工程



近程

智慧醫電工程研究所

- 智慧醫療所需
- 電機學院特色
- 國家發展重點
- 健康科學趨勢



中長程

打造台灣新護國神山

- 智慧醫院技術軟硬兼施
- 智慧醫電產業整合推動
- 智慧居家健康管理方案
- 智慧大健康從教育到實現



更名後的願景



對同學的影響

- 113學年畢業生：
 - ✓ 課程、畢業證書的所名維持不變
 - ✓ 授予學位為**工程碩士**(維持不變)
- 114學年度在學生及入學新生：
 - ✓ 課程規劃增加智慧醫電相關課程
 - ✓ 畢業證書為新的所名
 - ✓ 授予學位為**工程碩士**(維持不變)



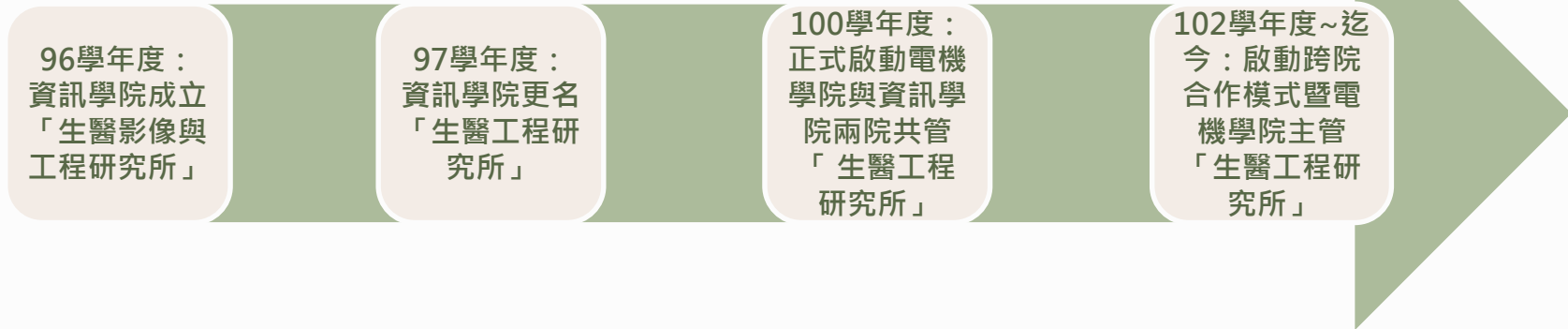
更名流程



附錄



生醫所發展沿革



生醫所現況

專任師資

8

學生數

129

本所指導博士班
學生數

19

本所畢業生數

371

男女比74:55

師生比

11

數據統計至111學年度



感謝大家聆聽

